

TerraStone Plus: Il muro miracoloso



SYTEC TerraStone® Plus:

il sistema con muro in terra armata e fronte in pietra naturale

- Possibile riempimento meccanico
- Aspetto naturale e piacevole
- Metodo di costruzione economico e rapido
- Risparmio delle risorse e alto pregio ecologico

SYTEC
GEOPRODUCTS

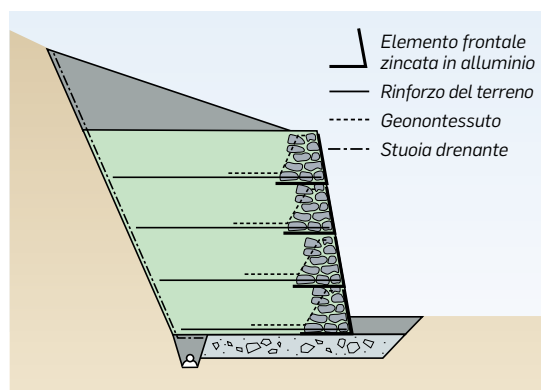
Naturale, bello e nel contempo economico

TerraStone® Plus di SYTEC è un sistema di sostegno in terra armata con fronte in pietra naturale. Il sistema è nel contempo economico, ecologico ed estetico. SYTEC TerraStone® Plus si presta per rilevati fonici come anche per strutture di sostegno. SYTEC TerraStone® Plus è esente da manutenzione e può essere impiegato senza problemi in

luoghi con esposizioni particolarmente soleggiate o aride. Già durante la sua costruzione, il sistema a terra armata è immediatamente sollecitabile e trafficabile. I componenti di sistema utilizzati consentono una realizzazione rapida ed efficiente e garantiscono una sicurezza di lunga durata e priva di problemi dell'opera.

Brevi tempi di costruzione, molta libertà di configurazione

Grazie alla rete di contenimento frontale a maglia ridotta e con zincatura in alluminio, SYTEC TerraStone® Plus offre la possibilità di posare i sassi sul fronte meccanicamente, ma rende possibile anche un classico riempimento manuale con sassi naturali di diverse forme e colori. L'uso dei sassi consente di ridurre notevolmente il lavoro necessario e di conseguenza anche i costi. TerraStone® Plus può essere utilizzato per quasi tutte le altezze di costruzione, sugli angoli e sulle scalinate.



Qualità e competenza

I sistemi di sostegno in terra armata sono opere di costruzione di alto livello tecnologico. Il dimensionamento della stabilità interna di SYTEC TerraStone® Plus viene effettuato dagli ingegneri della SYTEC e fa parte del pacchetto di servizi offerti nella consegna. SYTEC TerraStone® Plus è il modo più rapido e conveniente per realizzare opere di muratura a secco, perché per la parte non visibile è possibile usare materiali sfusi come ad esempio la ghiaia. Solo il fronte a vista viene realizzato in pietra pregiata.

Applicazioni tipiche

- Stabilizzazione di scarpate
- Sistemazioni paesaggistiche e di giardini
- Aree pedonabili / ciclabili
- Protezione acustica
- Protezione da valanghe
- Barriera protettiva
- Protezione visiva
- Costruzione di strade / ferrovie
- Muri di sostegno a monte o a valle
- Costruzione di opere idrauliche

Ecocompatibile ed estetico

Le numerose giunzioni e fenditure offrono spesso spazio vitale a piccoli esseri viventi, spesso appartenenti a specie in pericolo d'estinzione. Anche piante diventate rare come muschi e licheni si insediano col tempo in queste opere murarie molto simili a quelle naturali. Grazie all'integrazione di isole verdi con piante rampicanti o con cespugli resistenti alle intemperie è possibile abbellire ulteriormente l'opera muraria. Migliore è l'intreccio con l'ambiente naturale e maggiori saranno i vantaggi ecologici della struttura di sostegno in muro a secco.





Strada cantonale, Schindellegi



Casa unifamiliare, Hinwil



Casa unifamiliare, Geuensee



Parcheggio, Hérémence



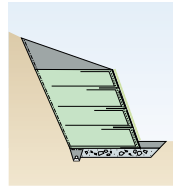
Giardini, Sarnèse



Sistemi di sostegno SYTEC: la soluzione giusta per ogni caso

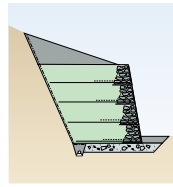
SYTEC TerraMur®2

Il sistema di sostegno verde si presta alla realizzazione di opere di sostegno e di rivestimento con vegetalizzazione della superficie frontale. Rinverdimento sicuro ed estensivo su tutta la superficie garantito fino a pendenze di 70° grazie al sistema SYTEC TerraGreen. Con piante rampicanti e trapezzanti sono possibili pendii fino a 80°.



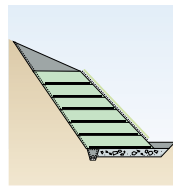
SYTEC TerraStone® Plus

Il sistema di sostegno in terra armata con fronte in pietra a secco riempibile a macchina oppure in pietra naturale stratificata è particolarmente adatto per le zone esposte a sud, molto soleggiate. La struttura può essere configurata a piacere scegliendo il colore, la dimensione e la modalità di inserimento delle pietre. Piantando rampicanti e tappezzanti è possibile eseguire un rinverdimento parziale della facciata. Pendenza 80°.



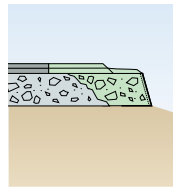
SYTEC TerraStop®

Costituito da reti di rinforzo del terreno e stuoie anti erosione il sistema SYTEC TerraStop® si presta per risanamenti di frane o per la costruzione di nuove scarpate con pendenze fino a 40°. Le reti di rinforzo, come anche i prodotti contro l'erosione, vengono adattati alle diverse situazioni.



SYTEC BaFix®

I bordi stabili di carreggiate in pendii e argini consentono uno sfruttamento ottimale delle superfici disponibili. SYTEC BaFix® è un efficiente sistema economico per la protezione di banchine di carreggiate stradali o di tracciati ferroviari.



Servizio e know how

SYTEC supporto alla progettazione

- Supporto al progettista e all'impresa
- Consulenza concettuale e dimensionamento con preventivo
- Voci di capitolato

SYTEC fornitura di materiali

- Fornitura entro 24 ore
- Disponibilità a corto termine per tutti i prodotti

SYTEC supporto in cantiere

- Istruzioni di posa e montaggio
- Supporto e sostegno alla messa in opera

La consulenza è inclusa

Potete contare sull'assistenza della SYTEC dalla fase di elaborazione dei progetti, al calcolo dei costi, sino alla realizzazione in cantiere.

Per ulteriori informazioni non esitate a contattarci!

Paletta di prodotti

- Geotessili e geogriglie
- Stuoie drenanti
- Armatura di fondazioni stradali e ferroviarie
- Sistemi d'armatura per asfalto
- Sistemi per la stabilizzazione della banchina
- Sistemi di sostegno in terra armata
- Protezioni contro l'erosione e la caduta massi
- Protezione contro i roditori
- Gabbioni e materassi per corsi d'acqua
- Strutture in lamiera d'acciaio ondulato
- Sistemi di tubi in acciaio
- Impermeabilizzazioni interrato

Sostenibilità nel genio civile

Il sistema di sostegno in terra armata TerraStone® Plus di SYTEC contribuisce alla sostenibilità e per questo ha ottenuto l'etichetta SYTECO. Per ulteriori informazioni visitare il sito www.sytec.ch/it/sytec

