

# Protezione contro l'erosione per l'eternità



## **Protezioni contro l'erosione e la caduta massi su misura**

- Rinverdimento TerraGreen
- Biotessili di juta, cocco e legno
- Difesa del suolo e controllo dell'erosione
- Reti paramassi
- Geostuoie combinate contro l'erosione e la caduta massi

**SYTEC**  
GEOPRODUCTS



# Anche in situazioni estreme: Protezione durevole contro erosione e caduta massi

In presenza di vento, acqua e pendenze, le superfici del terreno senza rinverdimento sono soggette a erosione. L'effetto alternato del gelo e della condensa rende cedevole anche il terreno roccioso. Soprattutto nelle vicinanze degli insediamenti urbani e delle vie di comunicazione l'erosione del terreno è molto pericolosa. Le stuoie in fibra naturale fungono da protezione immediata contro l'erosione e da

ausilio temporaneo di attecchimento. Le geocel- lule e le geostuoie strutturali in plastica e acciaio forniscono una sorta di armatura permanente per il manto vegetativo e garantiscono una protezione durevole contro l'erosione e la caduta massi. Ciò consente di soddisfare i requisiti per un rinver- dimento duraturo anche in luoghi con situazioni difficili.



Protezione contro l'erosione per infrastrutture



Protezione contro l'erosione per scarpate



Protezione contro l'erosione per corsi d'acqua



Protezione contro l'erosione per strade



Protezione combinata contro erosione e caduta massi, strada di miglioramento

## Protezione contro l'erosione con stuoie biodegradabili

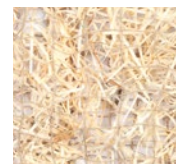
### SYTEC W-TEX

#### Funzione/utilizzo

Stuoia di lana di legno di materia prima rinnovabile per la copertura di scarpate nel genio civile e nella paesaggistica. Durata di vita ca. 1-2 anni.

#### Proprietà

- Tipi di prodotto: W-TEX, 260 (g/m<sup>2</sup>), Altre tipologie su richiesta.
- Dimensione del rotolo: 2.40x50 m
- Con certificazione FSC



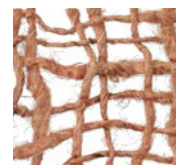
### SYTEC J-TEX

#### Funzione/utilizzo

Tessuto di juta per una protezione contro l'erosione economica. Durata di vita ca. 2-4 anni. Per applicazioni senza elevate esigenze.

#### Proprietà

- Dimensioni delle maglie: ca. 30/30 mm
- Dimensione del rotolo: 1.22x50 m



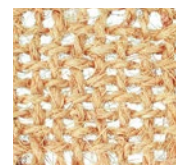
### SYTEC K-TEX

#### Funzione/utilizzo

Tessuto in fibra di cocco su scarpate per le opere idrauliche e di sottostruttura e per le sistemazioni paesaggistiche, per il successivo rinverdimento con idrosemina anche prive di terra vegetale o per la piantagione. Durata di vita ca. 3-6 anni.

#### Proprietà

- Tipi di prodotto: K-TEX 400, 700 (g/m<sup>2</sup>)
- Dimensioni delle maglie: 30/30-15/15 mm
- Dimensione del rotolo: 2.00x50 m



## Protezione permanente contro l'erosione e la caduta massi

### SYTEC Rete metallica

#### Funzione / utilizzo

Per il fissaggio sulla superficie rocciosa. Fili in acciaio rivestiti con zincatura in alluminio o plastificati con maglie a doppia torsione.

#### Proprietà

- Dimensioni del rotolo: 2.00 x 25 m
- Dimensioni delle maglie: 6 x 8 cm
- Diametro del filo: 2.7 mm
- Ulteriori tipi su richiesta



### SYTEC ES Flex

#### Funzione / utilizzo

Rete paramassi con adattamento ottimale al terreno. Peso proprio ridotto facilita la posa. Possibilità di accorciare o allungare i rotoli senza perdita di materiale.

#### Proprietà

- Dimensione del rotolo: 3.90 x 30 m
- Dimensioni delle maglie romboidali: 10 x 17.5 cm
- Diametro del filo: 2 mm (1770 N/mm<sup>2</sup>)



### SYTEC ES Metal

#### Funzione / utilizzo

Rete metallica con reticolato integrato. Impedisce lo sgranamento di sassi.

#### Proprietà

- Dimensioni delle maglie reticolato: 16 x 16 mm
- Dimensione del rotolo: 2.00 x 50 m



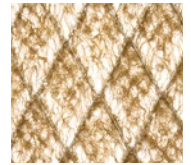
### SYTEC ES Flex Plus Geostuoia rinforzata

#### Funzione / utilizzo

Combinazione di ES Flex con geostuoia. Adatto per superfici rinverdibili. Impedisce lo sgranamento di massi e sassi.

#### Proprietà

- Spessore: 14 mm
- Dimensione del rotolo: 3.90 x 30 m



## Protezione temporanea contro la caduta sassi

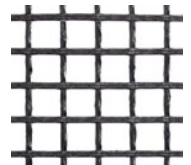
### SYTEC S Geogriglia

#### Funzione / utilizzo

Consolidamento di superfici di scarpate. Geogriglia flessibile. Quale ostacolo al distacco ed alla caduta di pietre e sassi.

#### Proprietà

- Resistenza a trazione: 60 kN/m
- Dimensioni delle maglie: 25 x 25 mm
- Dimensione del rotolo: 5.25 x 100 m





## Accessori

### Staffe a U

#### Utilizzo

Fissaggio di biostuoie su terreno semicompatto o compatto

#### Dimensioni

- 6x200 mm
- 6x300 mm



### SmartLock

#### Utilizzo

Fissaggio permanente dei sistemi di protezione contro l'erosione e la caduta sassi

#### Lunghezze disponibili

- 100 cm
- 150 cm



### BioLock

#### Utilizzo

Fissaggio di biostuoie su terreno semi-compatto o compatto

#### Dimensioni

- 10x20x300 mm (faggio)

#### Proprietà

- Con certificazione FSC



### Ancoraggio per roccia

#### Utilizzo

Fissaggio di reti paramassi alla roccia

#### Dimensioni

- Specifiche per ciascun progetto



### Ancoraggio a J

#### Utilizzo

Fissaggio di prodotti di protezione contro l'erosione su superfici irregolari o a forte pendenza

#### Dimensioni

- 10x350 mm
- 10x500 mm



### Piastra di fissaggio / Clip di giunzione

#### Utilizzo

Fissaggio e congiunzione di prodotti SYTEC ES Flex



### Chiodi per roccia

#### Utilizzo

Fissaggio di geogriglie e K-Tex su superficie rocciosa / conglomerato pietroso

#### Dimensioni

- 6x200 mm
- 6x300 mm
- Rondella di appoggio D=70 mm



### Microhumus spruzzato SYTEC TerraGreen

#### Utilizzo

Microhumus spruzzato per rinverdimento esteso

#### Proprietà

Sono disponibili varie miscele di sementi: dalle più economiche sementi per prato a una miscela ecologica di sementi di fiori di campo di provenienza 100% svizzera.



Ulteriori accessori su richiesta.



Il marchio della gestione forestale responsabile  
FSC® C157499

Prestare attenzione ai prodotti particolarmente contrassegnati

## Sostenibilità nel genio civile

I prodotti di protezione contro l'erosione di SYTEC contribuiscono alla sostenibilità e per questo hanno ottenuto l'etichetta SYTECO. Per ulteriori informazioni visitare il sito [www.sytec.ch/it/sytec](http://www.sytec.ch/it/sytec)

