

Incredibilmente ripido, verde e solido



SYTEC TerraMur®2: il sistema di sostegno verde in terra armata

- Capacità portante elevata ed immediata
- Economico ed estetico
- Integrazione ottimale nel paesaggio
- Posa semplice e rapida
- Sistemazione frontale multiforme e naturale
- Geometria flessibile

**SYTEC**
GEOPRODUCTS

Naturali, economici e semplicemente belli

I sistemi di sostegno in terra armata di SYTEC sono la soluzione ideale quando le opere di costruzione devono essere al contempo economiche, ecologiche ed esteticamente belle. Il sistema TerraMur®2 consente un eccezionale risparmio di risorse naturali ed è costituito principalmente da

materiale di scavo ricavato sul posto. Così anche in posa viene utilizzata poca energia per i materiali e il trasporto. Inoltre, il sistema di sostegno in terra armata è immediatamente sollecitabile e trafficabile durante tutte le fasi d'esecuzione.

Vantaggi dal punto di vista economico

I componenti del sistema utilizzati consentono una realizzazione rapida ed efficiente e garantiscono durabilità incontrastata alla costruzione. Tutto ciò conviene.

Un primo esempio di costruzione sostenibile

TerraMur®2 restituisce a flora e fauna a rischio di estinzione l'habitat di cui hanno tanto bisogno. L'opera finita è difficilmente percepita come tale una volta rivestita di vegetazione. Una costruzione con TerraMur®, considerata nel suo ciclo di vita complessivo, crea l'80% in meno di CO₂ e necessita del 70% in meno di energia rispetto a un tradizionale muro di sostegno in calcestruzzo.



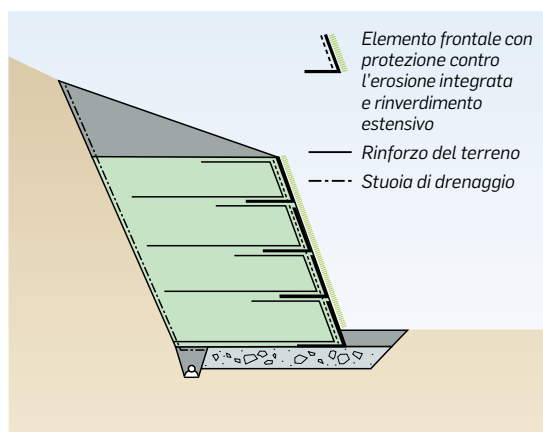
Più libertà sul fronte del verde

Si possono realizzare facilmente diversi angoli d'inclinazione, spigoli, terrazzamenti e curve. Naturale e discreto, oppure audace e all'avanguardia. Con il sistema TerraMur®2 si può realizzare praticamente qualsiasi idea. Non vi sono restrizioni nemmeno riguardo alla vegetalizzazione: TerraMur®2 viene in genere rinverdito con il sistema di rinverdimento estensivo SYTEC TerraGreen. Si possono inoltre inserire delle piante, contribuendo così, ad esempio, a un'integrazione ottimale delle aree adibite a giardini nel quadro generale.



Assistenza e competenza sono le chiavi del successo

I sistemi di sostegno in terra armata sono opere di costruzione sofisticate. SYTEC TerraMur®2 è il risultato di oltre 30 anni di esperienza nella progettazione e realizzazione di sistemi di sostegno in terra armata. L'insieme dei componenti utilizzati crea un sistema che garantisce la qualità a lungo termine dell'opera. I professionisti SYTEC sono in grado di offrirvi una soluzione su misura per la stabilità durevole e affidabile di strade, tracciati ferroviari, giardini e argini – naturalmente in conformità con le norme attualmente vigenti. Il supporto fornito spazia dalle prime bozze di progetto (non vincolanti) al dimensionamento del sistema, fino al supporto per la posa in cantiere.





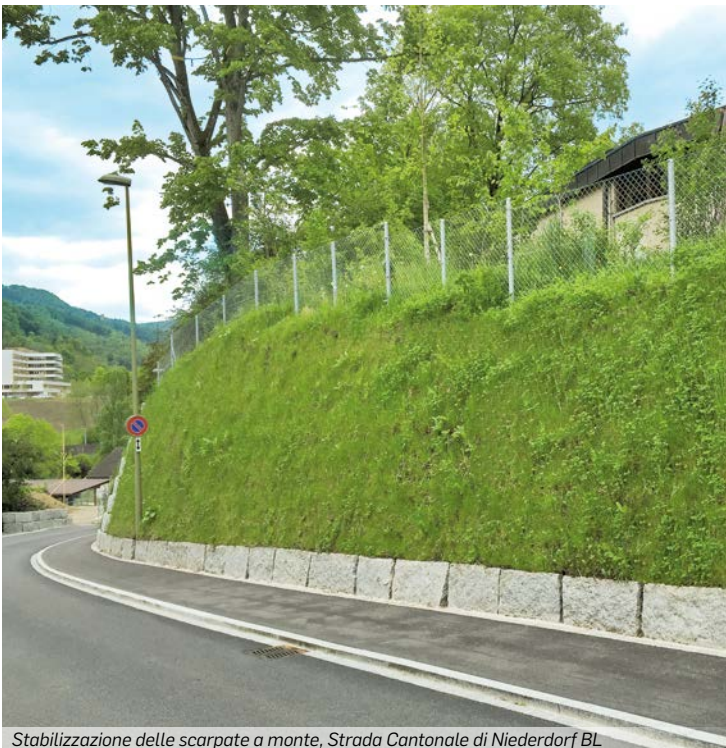
Messa in sicurezza della scarpata a valle sotto strada d'accesso, Eichberg SG



Protezione contro la caduta di massi, Lauterbrunnen BE



Stabilizzazione delle scarpate a monte e protezione fonica, Strada Nazionale A28 raccordo Serneus GR



Stabilizzazione delle scarpate a monte, Strada Cantonale di Niederdorf BL



Allestimento giardini, Lueken Emerald Living, Paradiso TI



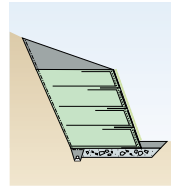
Muri di protezione fonica, Buttisholz LU



Sistemi di sostegno SYTEC: la soluzione giusta per ogni caso

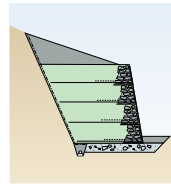
SYTEC TerraMur®2

Il sistema di sostegno verde si presta alla realizzazione di opere di sostegno e di rivestimento con vegetalizzazione della superficie frontale. Rinverdimento sicuro ed estensivo su tutta la superficie garantito fino a pendenze di 70° grazie al sistema SYTEC TerraGreen. Con piante rampicanti e trapezzanti sono possibili pendii fino a 80°.



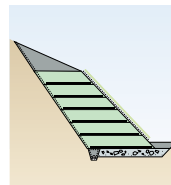
SYTEC TerraStone® Plus

Il sistema di sostegno in terra armata con fronte in pietra a secco riempibile a macchina oppure in pietra naturale stratificata è particolarmente adatto per le zone esposte a sud, molto soleggiate. La struttura può essere configurata a piacere scegliendo il colore, la dimensione e la modalità di inserimento delle pietre. Piantando rampicanti e tappezzanti è possibile eseguire un rinverdimento parziale della facciata. Pendenza 80°.



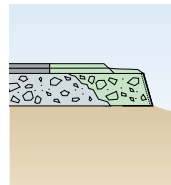
SYTEC TerraStop®

Costituito da reti di rinforzo del terreno e stuoie anti erosione il sistema SYTEC TerraStop® si presta per risanamenti di frane o per la costruzione di nuove scarpate con pendenze fino a 40°. Le reti di rinforzo, come anche i prodotti contro l'erosione, vengono adattati alle diverse situazioni.



SYTEC BaFix®

I bordi stabili di carreggiate in pendii e argini consentono uno sfruttamento ottimale delle superfici disponibili. SYTEC BaFix® è un efficiente sistema economico per la protezione di banchine di carreggiate stradali o di tracciati ferroviari.



Servizio e know how

SYTEC supporto alla progettazione

- Supporto al progettista e all'impresa
- Consulenza concettuale e dimensionamento con preventivo
- Voci di capitolato

SYTEC fornitura di materiali

- Fornitura entro 24 ore
- Disponibilità a corto termine per tutti i prodotti

SYTEC supporto in cantiere

- Istruzioni di posa e montaggio
- Supporto e sostegno alla messa in opera

La consulenza è inclusa

Potete contare sull'assistenza della SYTEC dalla fase di elaborazione dei progetti, al calcolo dei costi, sino alla realizzazione in cantiere.

Per ulteriori informazioni non esitate a contattarci!

Paletta di prodotti

- Geotessili e geogriglie
- Stuoie drenanti
- Armatura di fondazioni stradali e ferroviarie
- Sistemi d'armatura per asfalto
- Sistemi per la stabilizzazione della banchina
- Sistemi di sostegno in terra armata
- Protezioni contro l'erosione e la caduta massi
- Protezione contro i roditori
- Gabbioni e materassi per corsi d'acqua
- Strutture in lamiera d'acciaio ondulato
- Sistemi di tubi in acciaio
- Impermeabilizzazioni interrato

Sostenibilità nel genio civile

Il sistema di sostegno in terra armata rinverdito TerraMur® di SYTEC contribuisce alla sostenibilità e per questo ha ottenuto l'etichetta SYTECO. Per ulteriori informazioni visitare il sito www.sytec.ch/it/sytec

