

# Protection de talus avec TerraSmart: La solution qui vaut plus qu'un clou



## Protéger et ancrer à long terme

- Protection contre l'érosion et les chutes de pierres
- Protection de berges et contre les affouillements dans les aménagements des eaux
- Stabilisation des talus
- Sécurisation de surface avec system d'ancrage à câble

**SYTEC**  
GEOPRODUCTS

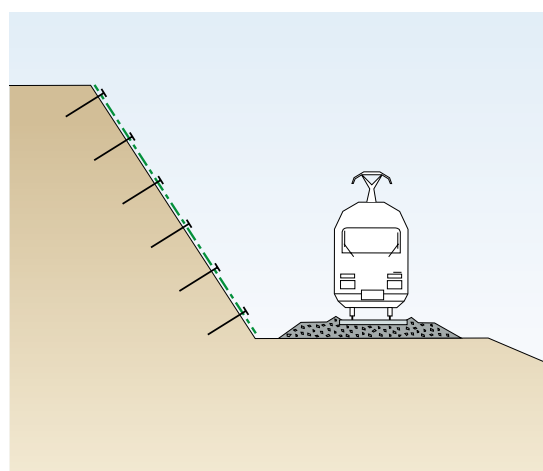
# Protéger et ancrer de manière sûre à long terme

SYTEC TerraSmart est un système de protection de surface des talus contre l'érosion, les chutes de pierres, l'affaissement et les glissements de

terrain en terrain meuble. Le système se compose d'une couverture de surface et d'un ancrage avec le système d'ancrage à câble SYTEC SmartLock.

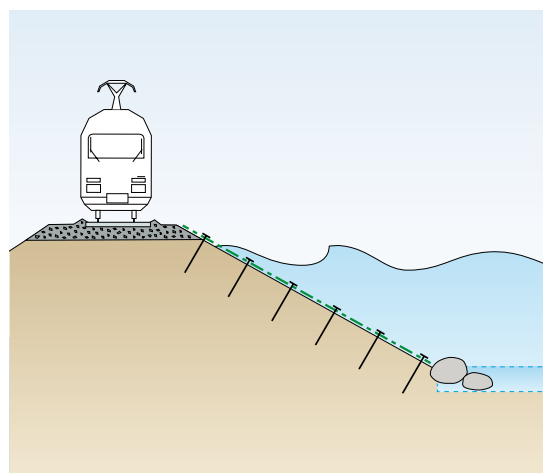
## SYTEC TerraSmart protection contre l'érosion et les chutes de pierres

Les talus raides et difficiles à végétaliser sont régulièrement confrontés à des problèmes locaux d'érosion et de chutes de pierres. Pour permettre la végétalisation, de telles surfaces doivent être protégées sur le long terme contre l'érosion et les chutes de pierres. Le système TerraSmart offre, en plus de l'ancrage sûr avec les ancres à câble SmartLock, une variété de filets de protection contre l'érosion et les chutes de pierres qui peuvent être adaptés à la situation en fonction des exigences.



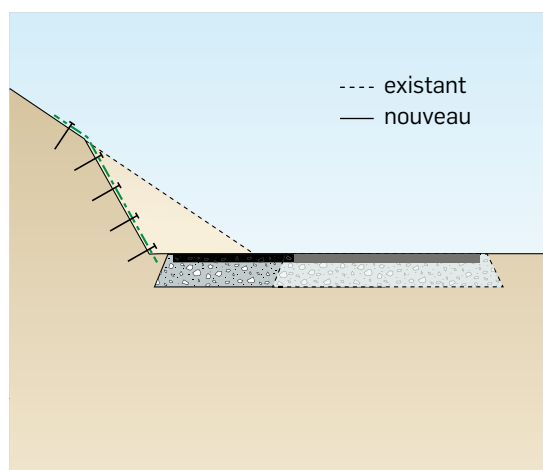
## SYTEC TerraSmart aménagement des eaux

Malgré des aménagements hydrauliques proches de la nature et des élargissements de cours d'eau, il existe des limites à ne pas franchir. Qu'il s'agisse d'un remblai ferroviaire adjacent ou d'une digue submersible, il faut les protéger contre les inondations. Le système TerraSmart permet de protéger efficacement et sûrement les talus et les digues contre l'affouillement et l'érosion dus à l'action de l'eau.



## SYTEC TerraSmart Stabilisation des talus

Lors de l'élargissement de routes en amont ou de l'aménagement d'arrêts de bus, de nouveaux talus apparaissent et doivent être sécurisés. Dans cette situation, TerraSmart sert à augmenter la stabilité du talus et à sécuriser les instabilités proches du front.

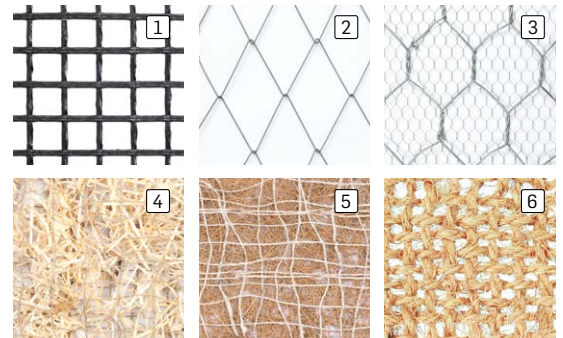




## SYTEC TerraSmart Sécurisation de surface

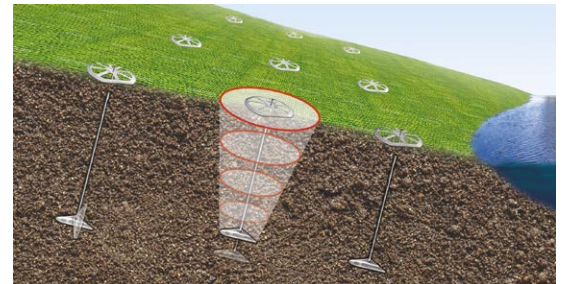
### Couverture de surface avec grille en acier / plastique et matelas de fibres naturelles

En fonction de la nature du sol, de la pente, de l'humidité, de l'ensoleillement ou de l'influence de l'eau, on utilise différents types de grilles en acier ou en plastique (géogrilles [1], grillage métallique [2+3]) combinées à des nattes en fibres naturelles. Des produits en laine de bois [4], ou en coco [5+6] sont disponibles en tant que nattes en fibres naturelles.



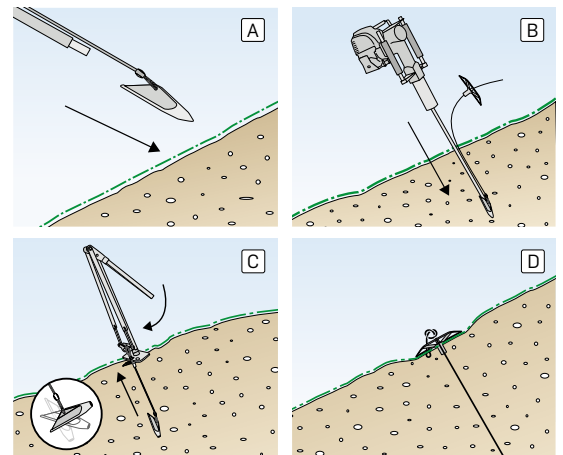
### L'élément qui relie

L'ancrage de câble SYTEC SmartLock est un moyen économique et rapide d'ancrer des solutions de protection contre l'érosion et les chutes de pierres dans des roches meubles. Le système développe une résistance élevée à l'arrachement par la formation d'un cône. Selon le type d'ancrage et la géologie, une force d'ancrage allant jusqu'à 3'200 kg peut être activée. Le revêtement en alu-zinc de haute qualité de l'ensemble du système constitue la base de sa grande durabilité.



## Installation facile

Le déplacement se fait en quelques étapes. La couverture de surface est posée sur le talus. La tige de traction est placée sur l'ancrage du câble [A]. L'ancrage est enfoncé à la profondeur souhaitée à l'aide du programme d'insertion du moteur [B]. L'appareil de tension sert à retirer la tige de traction et à tendre l'ancre [C]. L'ancre dans le sol se met alors automatiquement en position transversale. Un tendeur automatique est intégré dans la plaque de filet. Il n'est donc pas nécessaire de placer une pince. Le câble qui dépasse est noué [D] ou coupé.





## Support

### Reverdissement

Si une végétalisation est prévue, il est recommandé de la combiner avec un matelas de fibres naturelles et le microhumus SYTEC TerraGreen contenant 100% de graines écologiques suisses.

### Un seul fournisseur

Chez SYTEC, vous recevez tous les éléments tels que le système de câbles d'ancrage, les géogrilles, les nattes en fibres naturelles et la végétalisation, coordonnés entre eux. Sur demande, un contrôle et un dimensionnement correspondant du projet sont effectués avant la livraison et les instructions d'installation.



## Service et savoir-faire

### SYTEC support de planification

- Soutien et appui au projeteur et à l'entrepreneur
- Conseils conceptionnels et dimensionnement avec devis estimatif
- Texte de soumission

### SYTEC service de livraison

- Livraisons dans les 24 heures
- Disponibilité à court terme pour tous les produits

### SYTEC soutien sur le chantier

- Instructions de pose et de montage
- Support et soutien lors de la mise en œuvre

## Le conseil inclus

Les spécialistes SYTEC sont à vos côtés pour vous aider à concrétiser vos idées, de la planification à l'assistance sur le chantier en passant par le calcul des coûts.

Vous souhaitez en savoir plus ? N'hésitez pas à nous appeler !

## Palette de produits

- Géotextiles et géogrilles
- Nattes drainantes
- Renforcement de fondations pour routes et voies ferrées
- Systèmes d'armature de revêtements bitumineux
- Systèmes de stabilisation d'accotements
- Systèmes de soutènement en terrain armé
- Protections contre l'érosion et les chutes de pierres
- Protection contre les rongeurs
- Gabions et matelas pour cours d'eau
- Constructions en acier ondulé
- Systèmes de tuyaux en acier
- Systèmes d'étanchéité enterrés

## La durabilité dans le génie civil

Les systèmes TerraSmart SYTEC contribuent à la durabilité et ont donc reçu le label SYTECO. De plus amples informations sont disponibles à l'adresse suivante : [www.sytec.ch/fr/sytec](http://www.sytec.ch/fr/sytec)

